

Quizz

Ce quizz peut-être mené à la manière du jeu « Qui veut prendre sa place ». C'est-à-dire que les participants sont répartis en 4 groupes, chacun des groupes répondant aux questions d'une des thématiques (alimentation, habitat, transports ou activités).

Les équipes ont le choix entre trois modes de réponses, chacun leur rapportant plus ou moins de points :

- duo : deux options sont proposées, une bonne réponse rapporte 3 points
- carré : 4 réponses sont proposées, une bonne réponse rapporte 2 points
- cash : les candidats doivent donner une réponse sans proposition, une bonne réponse rapporte 5 points.

HABITAT

1) Dans la consommation d'énergie française, quelle est la part de l'habitat ?

¼ 1/8 ½ 1/6

2) Quel est le mode de chauffage majoritairement utilisé par les ménages ?

Électricité énergies renouvelables, pétrole, **Gaz**

3) A combien est estimé le nombre de personnes vivant dans la rue en France ?

50 000, **133000**, 170 000, 212 000

4) Depuis 2007 quel est le % de la population mondiale qui vit en ville ?

50 % 40 % 60 % 70 %

(70 % en 2050)

5) Qu'est-ce qu'un éco-quartier ?

1 quartier aux loyers économiques, **1 quartier obéissant aux règles du développement durable**, 1 quartier

6) Sur une année, les appareils en veille dans un logement sont responsables en moyenne de quel pourcentage de la facture d'électricité

2% 6% **11%** 20%

11% de la facture d'électricité des Français chaque année, soit 86 euros par foyer, selon le dernier baromètre AFP-Powermetrix publié ce mercredi. Une facture totale de près de 2 milliards d'euros.

TRANSPORT

1) Quelle est la part des véhicules particuliers dans les rejets de GES ?

25 % **50 %** 75 % 10 %

En France, plus de la moitié des émissions de GES des transports sont dues aux voitures, le reste étant imputable aux camions (environ 1/4), aux véhicules utilitaires, aux avions et aux deux-roues motorisés

2) En cumulé sur 1 an, quel est le temps moyen passé dans les transports sur le trajet domicile - travail

1 jour **1 semaine** 5 jours 10 jours

3) Quel est le moyen de transport qui émet le moins de CO₂ ?

rail voiture avion deux-roues

1. Le palmarès des modes de transport

- 1) Le métro, RER, tramway 4g / CO2/personne / km
- 2) Le TGV : 13 g / co2 / personne / km
- 3) Voiture électrique : 22 g / co2 / personne /km

Les émissions dépendent aussi de la source d'énergie. En France, elles sont faibles (0,009 t CO2/ 1 000 km) puisque l'électricité est produite majoritairement à partir d'énergie nucléaire

- 4) TER, Intercités, TéoZ : 43 g / co2 / personne / km
- 5) Voiture avec agrocarburant : 85 g / co2 / personne / km
- 6) 2-roues jusque 125 cm³ : 113 g / co2 / personne / km
- 7) Avion, vol long-courrier : de 110 g/km à 360 g/ personne /km (selon les sources et les destinations) (au taux de remplissage de 75 %)

L'avion a mauvaise réputation et est considéré comme un mode de transport polluant. Ce n'est pas faux mais son bilan est moins mauvais qu'on pourrait le penser en considérant son bilan sur les longs trajets : en effet, c'est au décollage et à l'atterrissage que sont enregistrés les plus grosses émissions de polluants et de CO2.

- 8) Moto de plus de 750 cm³ : 123 g / co2 / personne /km
- 9) Voiture diesel de taille moyenne : 127 g /co2 personne /
L'émission en co2 des voitures diesel diminue de 5 % par an grâce à de nouvelles techniques et à des normes plus contraignantes. Mais le diesel reste très polluant malgré les filtres à particule s.
- 10) Voiture hybride : 128 g / co2 / personne /km
- 11) Autobus : 130 g co2 personne /
- 12) Voiture essence taille moyenne : 135 g / co2 / personne / km
- 13) Avion, vol domestique : 145 g / co2 / personne / km
- 14) Voiture GPL taille moyenne : 188 g / co2 / personne /km
- 15) Voiture 4 x 4 : 250 g / co2 / personne /km

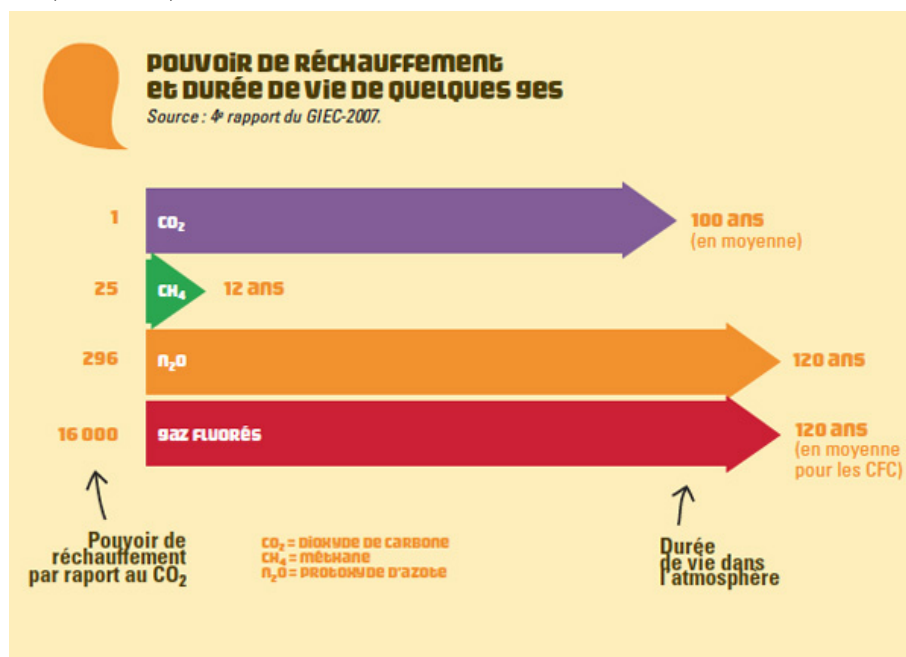
4) Quel est le nombre de covoiturages déclarés en France par an ?

500 000, 2 millions, **3,5 million** 10 millions

En France, d'après une étude publiée le mois dernier par 60 millions de consommateurs et Mediaprism, menée auprès d'un échantillon de 1 115 personnes représentatif de la population française de 18 ans et plus, 42% des Français auraient déjà expérimenté le covoiturage. Et parmi eux, 19% déclarent le faire de manière régulière. Ces chiffres démontrent l'importance de l'économie collaborative aujourd'hui. D'ailleurs, pour 51% des sondés, il s'agit du mode de consommation du 21e siècle.

5) Combien de temps le CO₂ émis par mon véhicule reste-t-il dans l'atmosphère avant de disparaître ?

2ans, 10 ans, 50 ans, **100 ans**



6) Combien de voitures circulent sur la planète ?

125 millions 680 millions **900 millions** 5 milliards

ACTIVITES

1) Quel est le temps consacré au loisir sur 1 jour aujourd'hui (autre que TV) en % ?

2 % (30 minutes) **8 % (2h)** 17 % (4h) 20 % (5h)

2) Quel est le % du temps libre passé devant un écran aujourd'hui ?

25 % (1h15), **50 %** (soit 2h30), 70 % (3h30), 100 %

3) Quel est le loisir préféré des français

Sport, jardinage, lecture, bricolage

4) Quel est le loisir le + pratiqué aujourd'hui en France ?

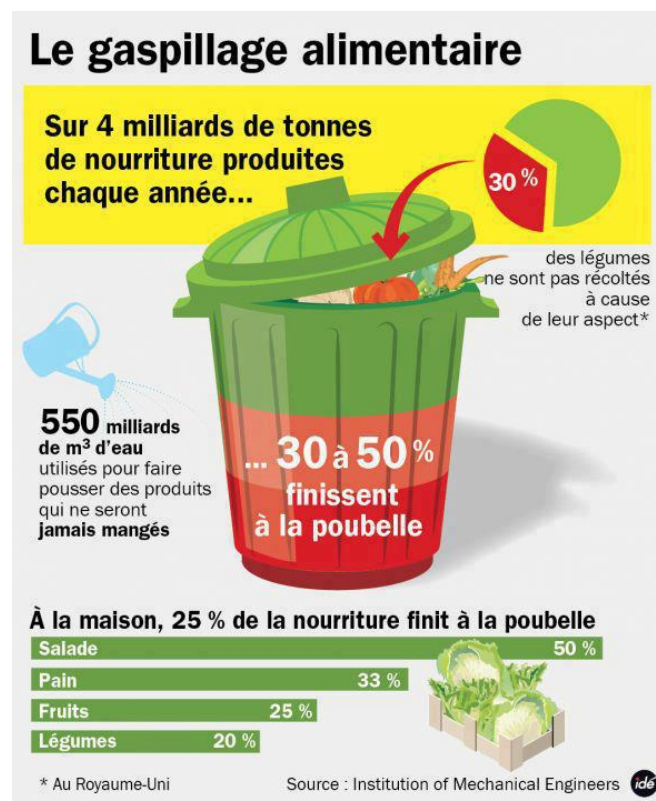
Lecture musique sport **TV**

ALIMENTATION

1) Quel pourcentage de la nourriture produite est jeté chaque année ? (gaspillage alimentaire)

La moitié, 1/3, 10%, 5%

D'après une étude de l'Ademe de 2010 (Agence de l'environnement et de la maîtrise de l'énergie), chaque français gaspille chaque année 20 kilos de denrées alimentaires, 13 kilos pour les restes de repas et les fruits et légumes abîmés, et 7 kilos d'aliments encore emballés.



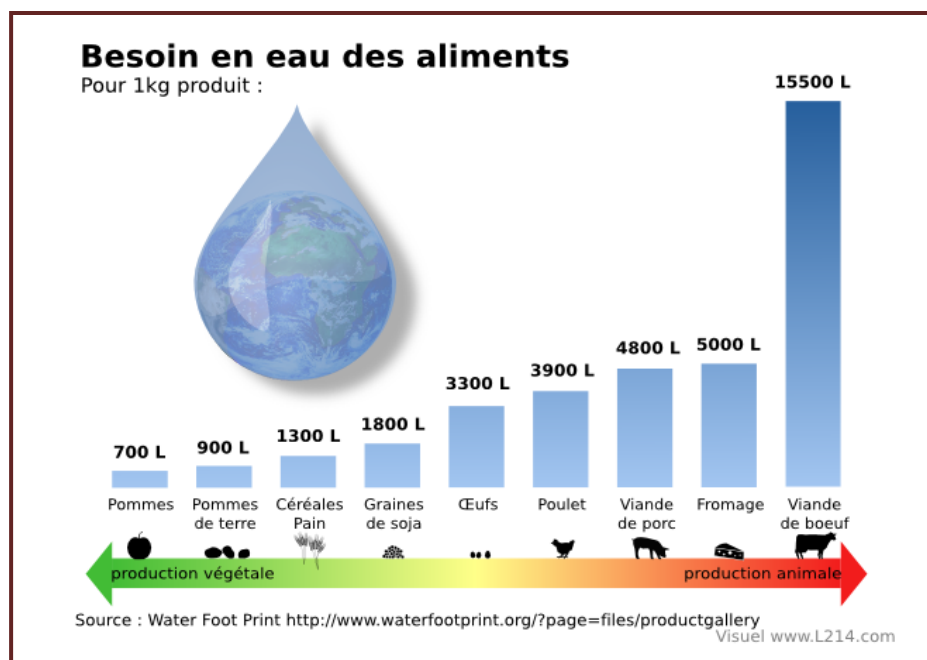
2) Quelle est la distance moyenne parcourue par un produit alimentaire entre son lieu de production et l'assiette du consommateur ?

Entre 100 et 150 kms, Entre 250 et 500 kms, Entre 800 et 1200 kms, **Entre 2400 et 4800 kms**

Un kilo d'ananas frais nécessite deux litres de carburant pour = venir, par avion, du Ghana jusqu'en Belgique. Cela représente cinq kilos de CO2... De même, une préparation de poulet « Hawaï » totalisait entre 15.000 et 60.000 km de trajet pour ses différents constituants. Un pot de yaourt à la fraise peut parcourir plus de 9000 kilomètres si on prend en compte le trajet parcouru par chacune des matières premières (fraises, lait, levure, sucre, pot couvercle et celui jusqu'au domicile du consommateur...).

3) Pour cultiver un kilo de pommes il faut 700Litres d'eau, pour produire un kilo de viande de bœuf combien de litres d'eau faut-il ?

1300L, 3300 L, 5000 L, **15500 L**



4) Quel est le % de consommation d'énergie lié à l'alimentation ?

5 % **16 %** 23 % 34 %

On estime entre 2400 et 4800 km la distance moyenne parcourue par un produit alimentaire entre son lieu de production et de consommation (soit 25% de plus qu'en 1980).

5) Chez les 12-75 ans, quel est le % de végétariens ?

1 % **3 %** 12 % 18%

2 à 3 % des français seraient exclusivement végétariens, contre 1,5% dans les années 90

http://en.wikipedia.org/wiki/Vegetarianism_by_country

Sur les campus, quelque 10 % d'étudiants se revendiquent végétariens ou végétaliens, 3 % de plus qu'il y a trois ans (enquête Cnous – Centre national des œuvres universitaires et scolaires).

En savoir plus sur http://www.lemonde.fr/m-moi/article/2015/05/05/ciel-ma-fille-vire-vegetarienne_4628071_4497945.html#uSyTBqHkLXjdWw87.99

6) Par combien le marché bio a t il été multiplié en 5 ans ?

1,5 **2** 4 6

7) Quel est le % du gaspillage alimentaire ?

7 % 10 % **30 %** 50 %

*D'après une étude de l'Ademe de 2010 (Agence de l'environnement et de la maîtrise de l'énergie), **chaque français gaspille chaque année 20 kilos de denrées alimentaires, 13 kilos pour les restes de repas et les fruits et légumes abîmés, et 7 kilos d'aliments encore emballés.***

8) Quel est la part du commerce équitable dans le commerce mondial ?

0,01% 5% 10% 15%

En 2007, le chiffre d'affaires des produits du commerce équitable labellisés était estimé à 2 300 000 000 euros. En 2000, il était dix fois moindre. Après un démarrage dans les années 60 autour de l'artisanat, c'est principalement sur le café et quelques produits phares dès les années 1990 que le commerce équitable a pu se développer. En 2007, en France, trois quarts du chiffre d'affaires des ventes de produits équitables concernaient des produits alimentaires. Toutefois on note une progression des produits non alimentaires, textiles, cosmétiques, et autres, qui sont passés, en chiffre d'affaires, entre 2004 et 2007 de 17 à 26%.

QUESTIONS BONUS :

Quelle est la température moyenne à la surface de la Terre ?

- 15°C
- 17°C
- 18,5°C
- 22 °C

Le maintien de cette température est du à l'effet de serre naturel qui retient une partie de la chaleur émise par le soleil et renvoyée par la terre. Un équilibre naturel aujourd'hui perturbé par les activités humaines !

Combien d'êtres humains contera la planète en 2050 ?

7 milliards, 9 milliards, 11 milliards 15 milliards

Quelle est la durée de vie moyenne du CO₂ dans l'atmosphère ?

- 12 ans
- 50 ans
- 70 ans
- 100 ans

Quelle est la part de l'agriculture dans les émissions de CO₂ à l'échelle de la planète ?

12% 20% 32% 50%

D'où viennent-elles ces émissions ? Des engrais, de l'élevage, de la déforestation...

Quelle est le nombre de producteurs et travailleurs défavorisés bénéficiant directement du commerce équitable ?

500 000, 1,5 millions, 4 millions, 8 millions

Au fait, que représente 1 tonne de CO₂ ?

1 tonne de CO₂ =

* 8,3 années de chauffage à pompe à chaleur électrique d'un logement de 60 m²

* 1 année et demi de chauffage au gaz d'un logement de 60 m²

* 4 000 km parcourus en voiture

Les émissions dépendent aussi de la source d'énergie. En France, elles sont faibles puisque l'électricité est produite majoritairement à partir d'énergie nucléaire (0,009 t CO₂/ 1 000 km)